

PREMORSA

PREFABRICADOS DE HORMIGÓN



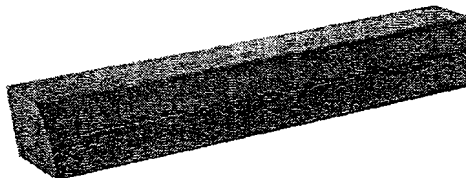
e-mail. comercial@premosfera.es
web. www.deltapremorsa.es

FICHA TÉCNICA

NORMA DE REFERENCIA

UNE - EN 1340:2004

BORDILLO T3



CARACTERÍSTICAS GEOMÉTRICAS

DIMENSIONES NOMINALES	
Ancho: a	170 mm
Ancho: a1	140 mm
Alto: b	280 mm
Largo: c	1000 mm

DIMENSIONES DE FABRICACIÓN (mm)	
Ancho: a	170 mm
Ancho: a1	140 mm
Alto: b	280 mm
Largo: c	1000 mm

TOLERANCIA (mm)	
Ancho: a	-3 / +5
Ancho: a1	-3 / +5
Alto: b	-3 / +5
Largo: c	-4 / +10

CARACTERÍSTICAS FÍSICAS Y MECÁNICAS

ABSORCIÓN AGUA	
CLASE	2
MARCADO	B

DESGASTE POR ABRASIÓN	
CLASE	4
MARCADO	I

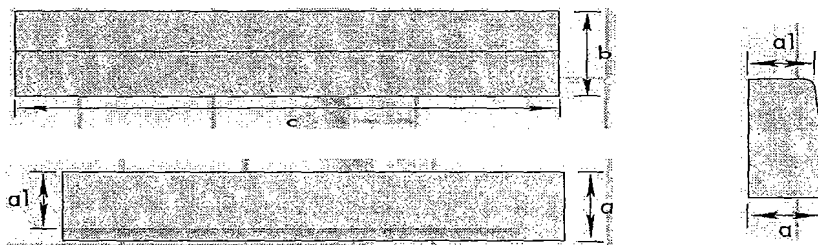
RESISTENCIA A COMPRESIÓN (Mpa)	
CLASE	2
MARCADO	T

OTROS DATOS DE INTERÉS

Configuración palet	12 Unidades de 1 m.
Dimensiones palet	100 x 100 m.
Unidades por palet	12
Peso por pieza	106 Kg.

Resistencia al Fuego (Anejo F DB SI)	Clase A1
Cfte. Transm. térmica	-
Aislamiento acústico	-

SECCIÓN BORDILLO T3



Las especificaciones técnicas indicadas en esta ficha puede sufrir modificaciones como consecuencia de la adaptación o modificación de la normativa técnica. Consulten periódicamente su vigencia.